

安心して遊べる子育て支援の場所です



子育てひろば西片

開所 月曜～土曜日 10:00～16:00 (日曜・祝日・年末年始を除く)

◎ 西片タイム(イベント)は事前予約が必要となります。



対象：0歳から就学前のお子さんと保護者が利用できます。
※水分補給に適宜可能です。水かお茶をお持ち下さい。

開所時間：午前10時～午後4時 (7, 8月のみ午後5時まで)

帰りの会：11時15分～11時30分、15時45分～16時

食事時間：11時30分～13時30分

※席に限りがある為、
皆さん譲り合ってご利用ください。
※お菓子はご遠慮下さい。



お問い合わせ：子育てひろば西片

03-3812-2575

〒113-0024 東京都文京区西片1-8-15

<http://hiroba-nishikata.com>

運営：株式会社あしたばマインド (文京区が運営を委託)



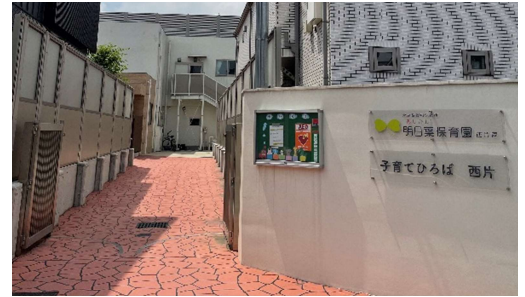
〈区HPひろば〉

子育てひろば西片とは

「子育てひろば西片」は、保護者と就学前の乳幼児が、一緒に安心して遊びながら、他の親子との情報交換や交流が図れる子育て支援の場です。お子さんと一緒に楽しいひとときを過ごしましょう。また、歩行できるお子さまは、お庭で砂場や乗用玩具を使って遊ぶ事ができます。



※入口は石坂を上った北側です。
(明日葉保育園西片園に併設)



都営三田線「春日駅」徒歩5分
丸の内線「後楽園駅」徒歩10分



B-ぐる(本郷・湯島ルート)「菊坂下」徒歩4分
B-ぐる(千駄木・駒込ルート)「三田線春日駅」徒歩5分

利用について

◎楽しく遊びましょう

- ・お子さんが使った遊具は保護者の方も一緒に片づけてください。
- ・ひろばではスマートフォン、携帯電話等のご使用、写真や動画撮影はご遠慮ください。
- ・ゴミ(紙おむつ、ちり紙など)は各自お持ち帰りください。
- ・ひろばの終了時刻15分前には室内を片付け始め、定刻には退出できるようご協力をお願いします。
- ・お子さまは1年じゅう裸足で過ごします。大人の方は1年じゅう靴下を着用をお願いします。

◎スタッフにお気軽に声をかけてください

- ・職員室、ひろば内に職員が常時おります。
- ・子育てについて困っていることや不安なことはお気軽にご相談ください。
- ・けがをした際には、大小にかかわらず、職員にお知らせください。

毎月「西片タイム」という名称でお子様の成長に合わせたイベントや各種講座を開催しています。

※イベント当日は、予約されている方のみ
の利用になります。

◎子育て支援講座

- ・離乳食講座
- ・トイレトレーニングについて
- ・季節の病気のケア
- ・保育園・幼稚園の入園準備講座

◎イベント

- ・親子でふれあい遊び
- ・ベビーマッサージ
- ・運動あそび など

